



**КОМИТЕТ ИМУЩЕСТВЕННЫХ ОТНОШЕНИЙ
АДМИНИСТРАЦИИ ПЕРМСКОГО МУНИЦИПАЛЬНОГО ОКРУГА
РЕШЕНИЕ**

о размещении объектов № 1506

Пермский край
Пермский округ

07.06.2024

Комитет имущественных отношений администрации Пермского муниципального округа разрешает Попову Василию Владимировичу (почтовый адрес: 614097, Пермский край, г. Пермь, ул. Подлесная, 27/2-20)

размещение объекта «проезды, в том числе вдольтрассовые, и подъездные дороги, для размещения которых не требуется разрешения на строительство»

на землях государственная собственность на которые не разграничена
на срок 1 год с 29.04.2024 г. по 28.04.2025 г.

Местоположение: Пермский край, Пермский муниципальный округ.

Приложение: схема предполагаемых к использованию земель или части земельного участка.

Особые условия использования:

1. Без права возведения и права регистрации объектов капитального строительства, без права возведения ограждения, с правом свободного доступа неограниченного круга лиц.

2. В соответствии с абз. 2 п. 8.2. Положения о порядке и условиях размещения объектов на землях или земельных участках, находящихся в государственной или муниципальной собственности, на территории Пермского края без предоставления земельных участков и установления сервитутов, публичного сервитута, утвержденного постановлением Правительства Пермского края от 22.07.2015 № 478-п, при прекращении действия решения о размещении объектов размещенные объекты демонтируются заявителем за счет собственных средств в срок не позднее 14 календарных дней с даты получения письма Комитета имущественных отношений администрации Пермского муниципального округа о прекращении действия решения о размещении объектов.

Заместитель председателя комитета



(подпись, печать)

М.В. Королева

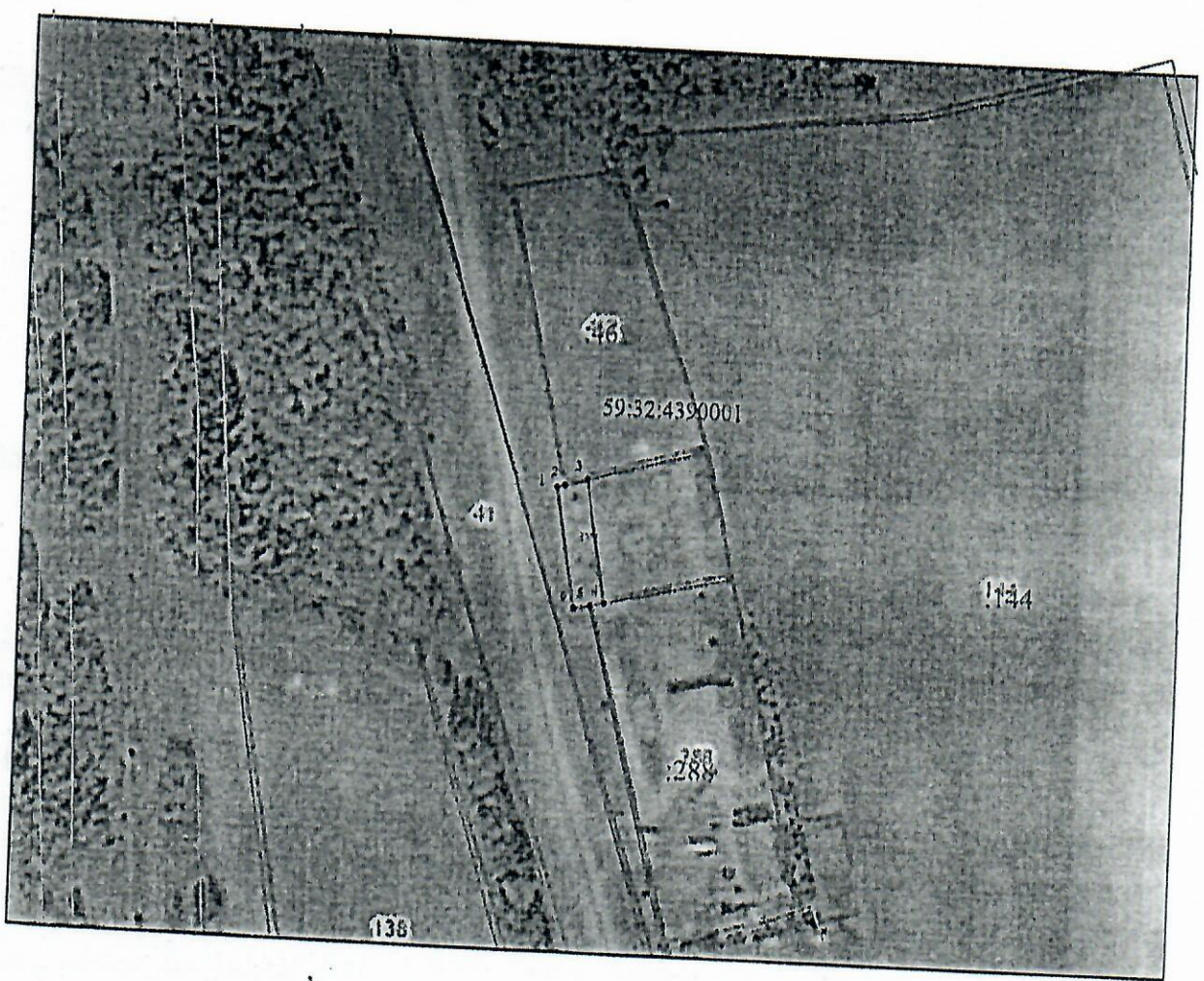
СХЕМА предполагаемых к использованию земель или части земельного участка
 Объект: проезды в том числе вдольтрассовые и подъездные дороги, для размещения которых не требуется разрешение на строительство;
 Местоположение: Пермский край, г. Пермь
 Площадь: :ЗУ1-399 кв.м
 Категория земель: земли сельскохозяйственного назначения
 Целевое использование: проезды в том числе вдольтрассовые и подъездные дороги, для размещения которых не требуется разрешение на строительство.

Заявитель _____
 (подпись, расшифровка подписи)
 ИП
 (для юридических лиц и индивидуальных предпринимателей)

Координаты поворотных точек границ
 Система координат МСК-59

№ п/п	Y	X
1	465877.49	2198347.25
2	465878.17	2198349.72
3	465880.15	2198356.96
4	465840.67	2198363.69
5	465839.60	2198359.27
6	465838.45	2198353.92
1	465877.49	2198347.25

Описание границ смежных землепользователей
 - с точки 1 до точки 2 -земли находящиеся в государственной или муниципальной собственности;
 - с точки 2 до точки 3 - земельный участок с кадастровым номером 59:32:4390001:462
 - с точки 3 до точки 4 -земли находящиеся в государственной или муниципальной собственности;
 - с точки 4 до точки 5 - земельный участок с кадастровым номером 59:32:4390001:288
 - с точки 5 до точки 1 -земли находящиеся в государственной или муниципальной собственности;



Условные обозначения:
 - обозначение образуемого земельного участка
 - граница земельного участка, по сведениям ЕГРН
 - вновь образуемая граница
 - кадастровый номер земельного участка
 - номер кадастрового квартала
 - граница кадастрового квартала
 - обозначение территориальной зоны

ЗУ1
 59:01:0000000:82853
 59:01:0911570
 ПЛ.-1

Масштаб 1:2000